

看護部のご案内



ひとりひとりを大切に
する看護をめざして

医療生活協同組合やまがた



看護部長 より

一緒に看護する喜びを実感してみませんか

～あなたの成長をお手伝いします～



医療生活協同組合やまがた 看護部長
本間 志賀子

医療生協やまがたは、1964年の新潟地震を契機に全国の生協からの募金と組合員の運動により設立し、全日本民医連に加盟しました。半世紀が過ぎた現在、鶴岡協立病院・鶴岡協立リハビリテーション病院の2つの病院、5つの診療所に加え、訪問看護ステーションを含めた8つの介護事業所、運動施設であるメディカルフィットネスなどを展開し、4万人の組合員を持つ大きな組織に発展してきました。

医療生協やまがたは、お金の有るなしに関わらず、いつでも、どこでも、だれもが安全安心の医療・看護を受けることができるよう無料低額診療事業に取り組み、入院生活においては開設当初から差額室料をいただいております。

「孫の結婚式に出たい!」「温泉に入りたい!」「猫ともう一度くらしたい!」患者さん一人おひとりの思いや願いを受け止め、たくさんの専門職種と連携して叶える。

地域の班会に参加し、看護の目線で健康増進のお手伝いをするこも、地域で元気に暮らす組合員さんの声を聴くこも、医療生協でなければできない取り組みです。

教育に関しても、あらゆるステージでの研修が豊富でありキャリアアップが可能です。

個々のライフサイクルを考慮した就業支援・福利厚生も充実しており、働き続けられる環境も整っています。より良い看護を追求し実践していきましょう。

医療生協やまがた看護部理念

わたしたちは、地域に暮らす人々のいのちと健康を守り、医療・介護・福祉のあらゆる場で切れ目のない看護を実践します。

基本方針

1. 人権を守る立場で正しく社会情勢をとらえ、共同組織と共に行動します。
2. いのちと暮らしを支えるために、継続した看護を提供します。
3. 民医連の看護の3つの視点・4つの優点的実践者として、自律した看護師を目指します。
4. 働き続けられる職場づくりをすすめます。



教育について

一人ひとりの看護師が自らのキャリア目標を決定し、看護の専門職として能力開発するための支援を行います。そして、新人職員のみならず、全看護職員が共に育ちあう教育環境の提供に努めています。



入職時は、集合研修を行い現場に入る前に基本的な看護技術を学びます。

技術トレーニング

採血



経管栄養注入



入職後3年目までは、卒後研修期間とし、学習プログラムを計画し実施しています。現場では、指導や相談役として実施指導者がつきます。経験から得た技術や知恵を与え精神面でのサポートもしています。



体位交換

クリニカルラダーシステム(臨床実践能力段階制)

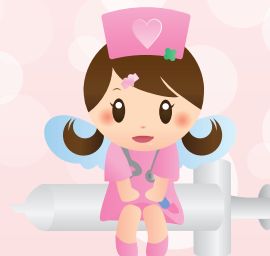
看護部継続教育は、『目標管理、看護の質、人間関係、教育・研究、倫理の他、民医連・医療生協職員としての力』をキーワードとし、ジェネラリストを育てるためのクリニカル・ラダー、主任・看護師長・看護部長を育てるためのマネジメント・ラダーシステムを導入しています。

日々の教育は、各事業所・部門の特徴を生かしたOJTが計画実施され、ラダーごとの教育研修、各種学会、看護協会、オンデマンド講義など充実しています。

卒Ⅰナラティブ発表会



同期のなかま





協立大山診療所



協立三川診療所

専門内科・小児科

通所介護
介護予防通所介護

協立病院附属
クリニック

メディカル
フィットネス
ViViD



しるにし診療所 (山形市)



協立歯科クリニック 一般・小児・口腔外科



156床
(回復期リハビリ
テーション104床/
療養52床)
リハビリテーション科
・内科・神経内科
・皮膚科

鶴岡協立リハビリテーション病院

医療生活協同組合やまがた

看護職員が活躍する事業所



199床
(一般195床/
人間ドック4床)
内科・外科・小児科・
心血管外科・産婦人科・
皮膚科・整形外科・
泌尿器科・気管食道科・
放射線科・リハビリ
テーション科

鶴岡協立病院



介護療養型老人保健施設
せせらぎ



ケアプランセンターふたば
包括支援センターわかば



訪問看護ステーションぎずな
24時間365日対応



有料老人ホームかがやき
小規模多機能型居宅
介護事業所かがやき



協立ショートステイセンター
ふたば



グループホーム
和楽居



サポートセンター
あさひ



有料老人ホーム協同の家虹 (山形市)

きらり
ナース



なかま



あったかい

地元って
いいな



一人一人と
ゆっくり
かかわる



優しい



患者さんへの
想い



チーム
ワーク
よし





職員旅行



勤務時間

- 7.5時間/日 37.5時間/週
(病棟勤務の場合)
- 2交代 8:30~20:30
20:00~9:00
- 3交代 8:30~17:00
16:30~1:00
0:30~9:00

休暇

- (年間休日124日以上)
- 週休2日制、祝祭日、地域祭日(半日)、お盆(半日)
- 年次有給休暇、夏季休暇、年末年始休暇、
- 結婚休暇、忌引休暇、病気休暇、育児休暇、
- 介護休暇、看護休暇

給与

- 初任給 大学卒 206,150円/月
短大、専門学校3年卒 202,800円/月
准看護師 173,300円/月
- 看護職歴のある方はこれに経験給が加わります
- 主な手当 調整手当3,000円/月(看護師)、
通勤手当、住宅手当、扶養手当、夜勤手当、
時間外勤務手当など
- 賞与 年2回、昇給 年1回、退職金制度あり

福利厚生 職員互助会制度あり

- レクリエーション(スポーツ大会、旅行)
- リフレッシュ手当
(勤続10年5万円、20年7万円、30年12万円)
- 医療費給付(本人)(配偶者、同居の親、子)
- サークル活動
(フットサル、バドミントン、生花、ヨガなど)
- 院内保育園完備
- 賃貸アパート(単身者用)あり



単身者アパート





医療生活協同組合やまがた

連絡先

総務部

〒997-0822

山形県鶴岡市双葉町13-45

TEL 0235-33-8155

FAX 0235-24-4310

E-mail honbu@shonai-mcoop.jp